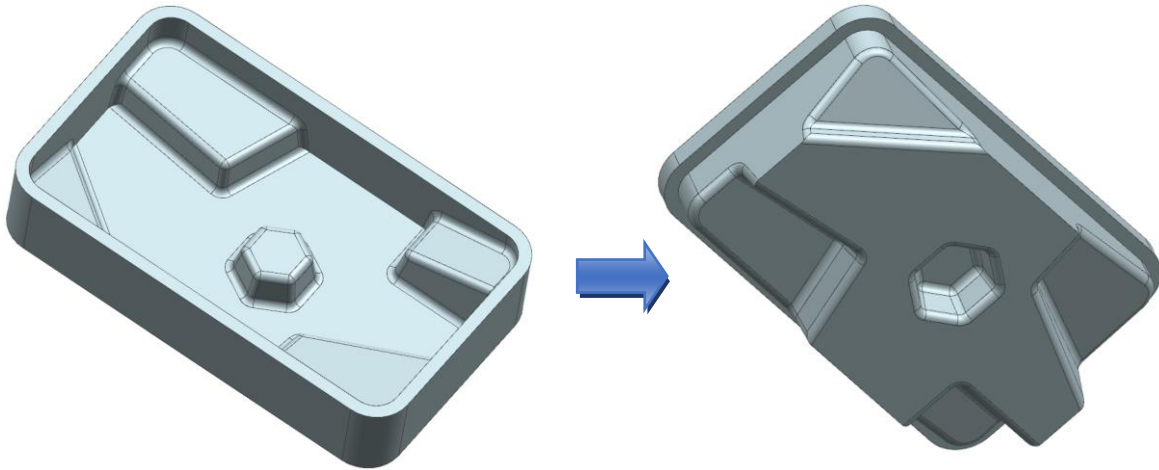


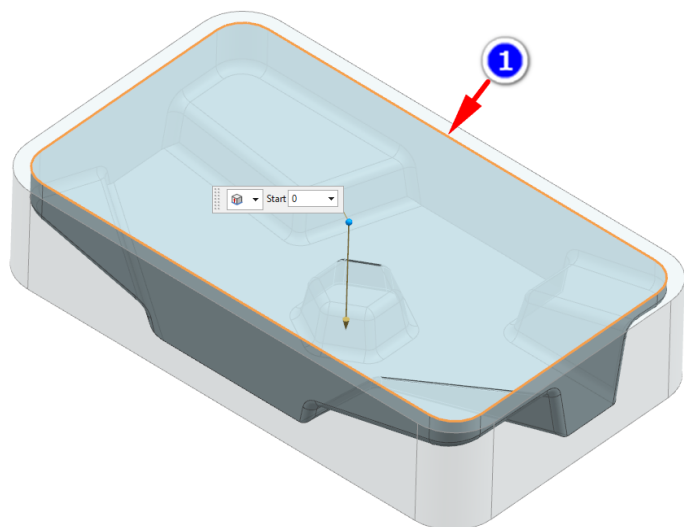
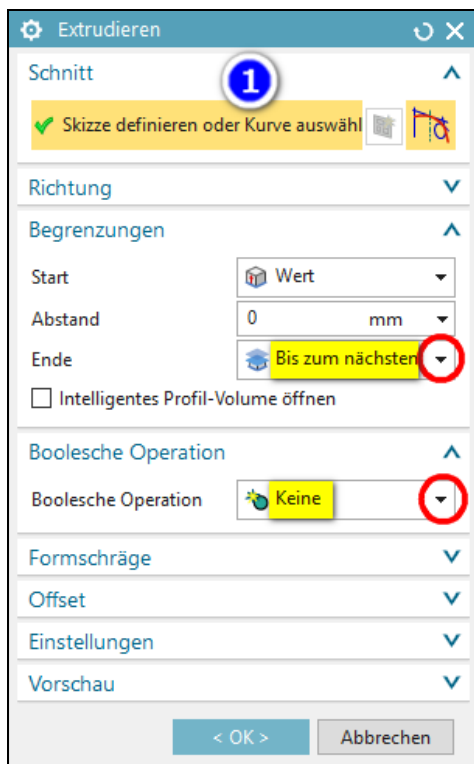
Extrudieren – „Bis zum nächsten“

In diesem Tipp möchten wir Ihnen eine Möglichkeit zeigen, wie Sie recht einfach den Stempel zu einer eventuell recht komplex gestalteten Bodenschale erzeugen können.



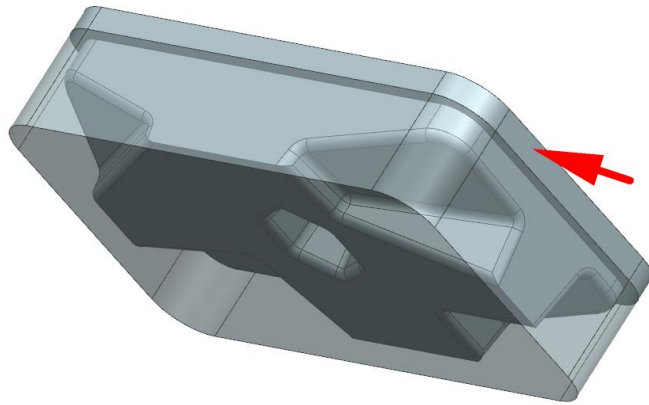
In der Funktion „**Extrudieren**“ kann man zum Beispiel die oberen Randkurven der Bodenschale als Grundkontur des Stempels unter „**Schnitt**“ (1) selektieren.

In dem Dialogfensterabschnitt „**Begrenzungen**“ startet man mit dem Wert „Null“. In Richtung der Bodenschale, also nach unten, wird die Ende-Option „**Bis zum nächsten**“ gewählt. NX greift nun alle inneren Flächen der Bodenschale ab und führt den Volumenkörper genau bis dorthin aus. In unserem Fall ist das genau die gesuchte Stempelkontur.



Für die „Boolesche Operation“ wählen wir den Wert „Keine“, denn wir wollen ja einen getrennten Körper für den Stempel erzeugen.

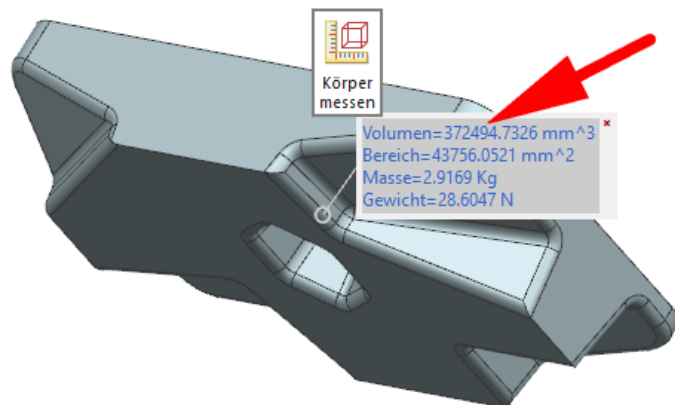
Der Stempel kann nun noch einen kleinen Absatz durch einen Extrude der Außenkontur der Bodenschale erhalten und somit ergibt sich das im Bild rechts dargestellte Oberteil.



Weitere vielleicht sinnvolle Befehle zur Erzeugung eines Spaltmaßes könnten folgen.

Eine weitere Anwendung:

Gleiches Vorgehen könnte man auch zur Ermittlung eines **Füllvolumens** anwenden. In diesem Fall würde man den extrudierten Körper unseres Stempels mit „**Körper messen**“ analysieren und könnte zum Beispiel das **Volumen** ermitteln.



Es würde uns freuen, wenn dieser NX Smart-Tipp für Sie nützlich war. Sie haben noch Fragen?

Sprechen Sie uns einfach an.



SEELAND Informatik GmbH

Vangerowstr. 33

69115 Heidelberg

+49 (06221) 89390 – 0

E-Mail: seeland@seeland-gmbh.de

Internet: www.seeland-gmbh.de