

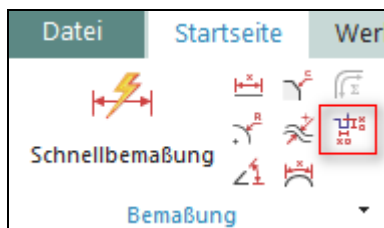
Ordinaten-Ursprungssymbol einblenden

In diesem Tipp wird eine mögliche Vorgehensweise beschrieben, mit der man das Ursprungssymbol einer Ordinatenbemaßung einblenden kann. Das Beispiel wurde mit NX10 durchgeführt.

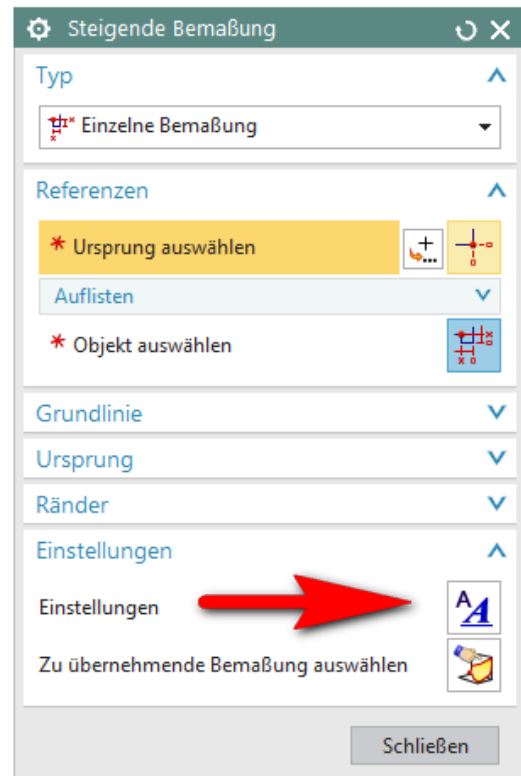
In dieser Beschreibung wird die Einschaltung des Symbols über die „Einstellungen“ vor Erstellung der Ordinatenbemaßung vorgenommen.



Den Befehl „Ordinate“ in der Menübandleiste „Startseite“ + Gruppe „Bemaßung“ aufrufen.

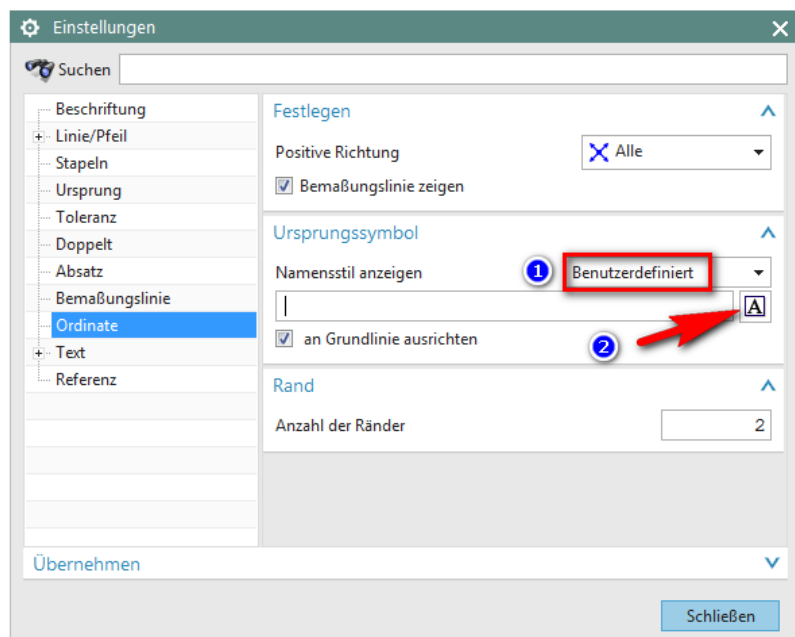


In dem Dialogfenster „Steigende Bemaßung“ die Einstellungen aufrufen (siehe roter Pfeil im Bild rechts).



In dem Dialogfenster „Einstellungen“ die Rubrik „Ordinate“ anwählen.

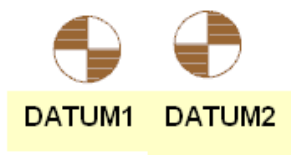
Dort in dem Bereich „Ursprungssymbol“ den Namensstil auf „Benutzerdefiniert“ (1) einstellen und anschließend in den Texteditor (2) wechseln.



Im Dialogfenster „Text“ die Kategorie (1) auf „Benutzerdefiniert“ einstellen.

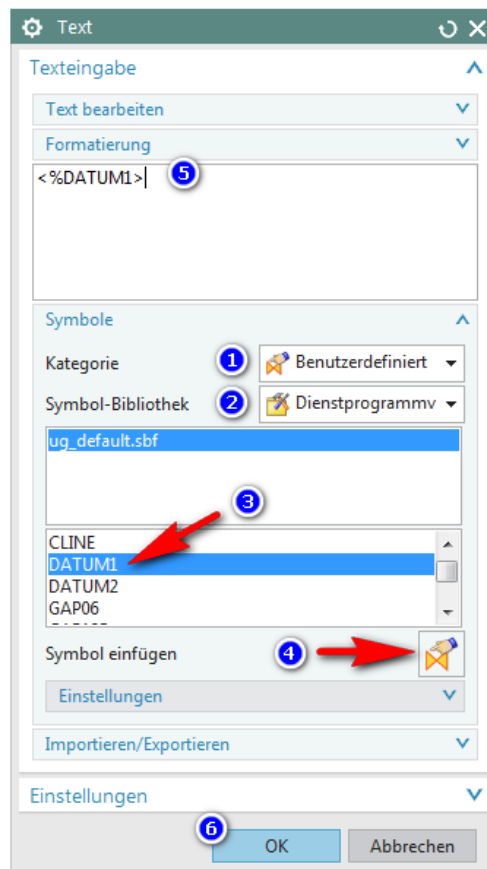
Als „Symbol-Bibliothek“ (2) das „Dienstprogrammverzeichnis“ wählen.

Als Ordinatensymbol (3) kann man sich hier zwischen dem DATUM1 und DATUM2 entscheiden.



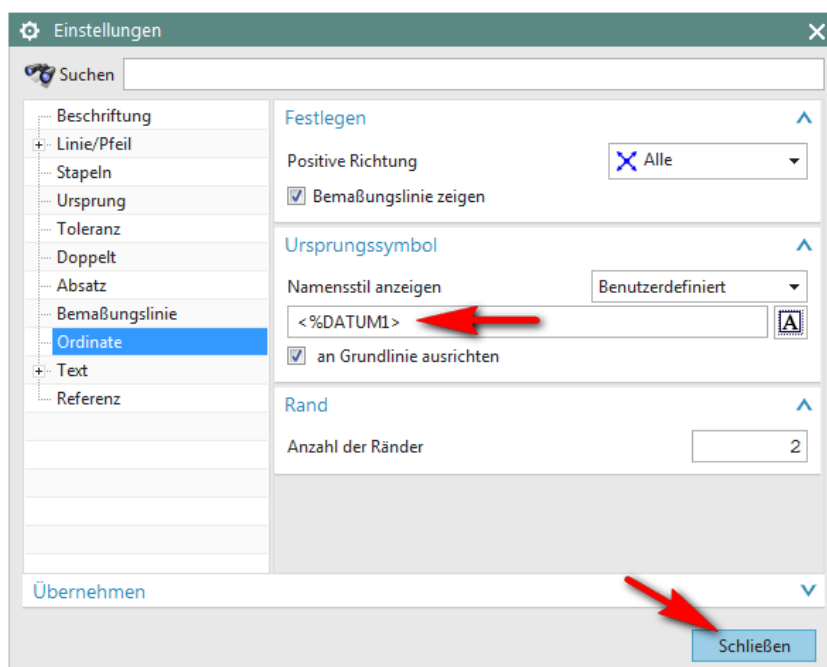
Hat man den gewünschten Symboleintrag in der Liste markiert, so muss man das Symbol nun noch einfügen (4). Es entsteht der unter Punkt (5) gezeigte Eintrag im Textfeld.

Mit „OK“ (6) das Dialogfenster verlassen.

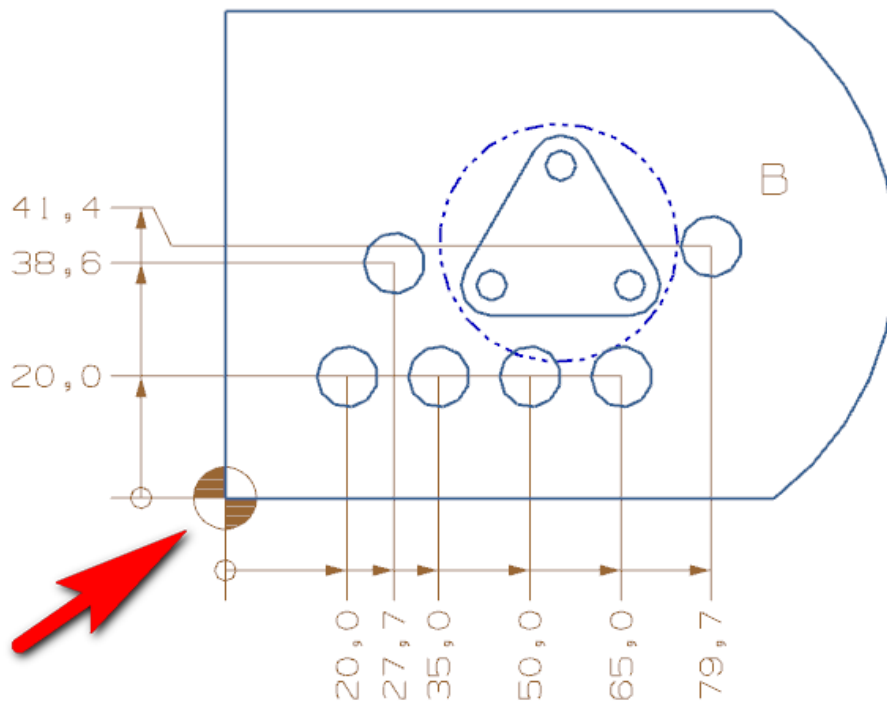


Zurück im Dialogfenster „Einstellungen“ ist nun der Text <%DATUM1> als Namensstil eingetragen.

Dies Fenster mit „Schließen“ verlassen und die Ordinatenbemaßung wie gewohnt erzeugen.



Tipp: Geübte Benutzer können auch gleich den Text <%DATUM1> in das Feld für den benutzerdefinierten Namensstil über die Tastatur eintragen und sich den Umweg über das Dialogfenster „Text“ sparen.



Das Ursprungssymbol wird nun wie im Bild oben gezeigt dargestellt.

Noch Fragen? Sprechen Sie uns doch einfach an.

Wir wünschen viel Erfolg



SEELAND Engineering GmbH

Vangerowstr. 33

69115 Heidelberg

+49 (06221) 89390 – 0

E-Mail: seeland@seeland-gmbh.de

Internet: www.seeland-gmbh.de