

## Punkte in NX importieren

In diesem Tipp werden mögliche Vorgehensweisen beschrieben um Punkte aus einer Datei nach NX zu importieren.

### Funktion 1: Punkte über VB-Programm

Über das VB-Programm „file2points.vb“, welches als Beispielprogramm von SIEMENS mit NX ausgeliefert wird, können Punkte aus einer Datei ins NX importiert werden. Wo genau das Programm bei Ihrer Installation abliegt erfragen Sie bitte bei Ihrem Administrator. Standardmäßig liegt dieses Programme im Bereich der NX Installationsdateien unter ...\\UGOPEN\\SampleNXOpenApplications\\.NET\\File2Points

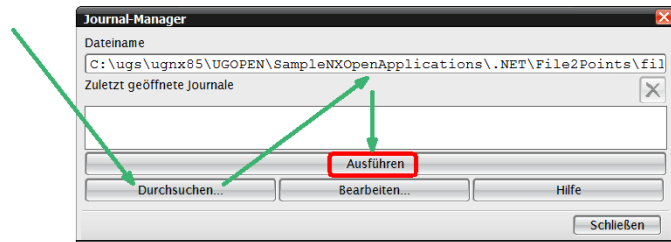
Die Daten (X, Y, Z-Werte) müssen kommagetrennt in einer Textdatei vorliegen.

Textdatei:

```
-20,-10,0
-15,-8,0
-10,-5,-0
-5,-2,0
5,8,0
25,11,0
30,13,0
40,12,0
50,11,0
75,13,0
```

Programmaufruf über „Werkzeuge → Journal → Wiedergeben“

1. Mit „Durchsuchen“ das „file2point.vb“ auswählen und „Ausführen“.
2. Die vorbereitete Textdatei (name.txt) mit den Koordinatenwerten auswählen und „Öffnen“.



Das Ergebnis sind einzelne Punkte im 3D Raum.

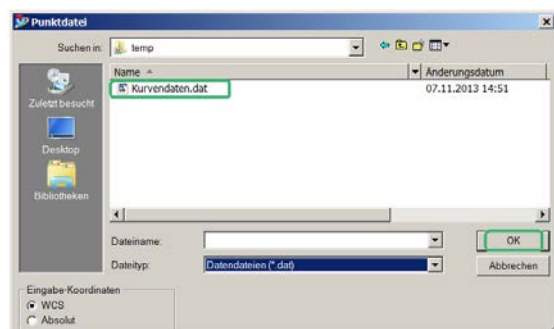
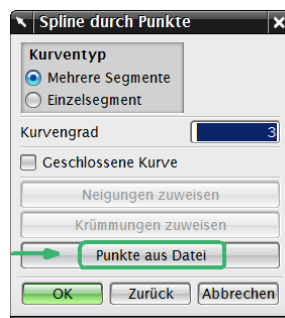
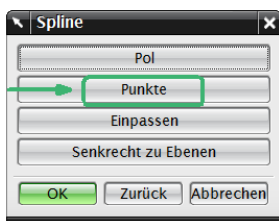
### Funktion 2: Punkte über Spline-Funktion erzeugen (bis NX8)

Mit der Funktion „Spline“ kann man Punkte ins NX importieren. Voraussetzung hierfür ist eine Textdatei mit den X-, Y- und Z-Koordinaten der Punkte. Diese müssen mit einem Leerzeichen getrennt sein. Der Dateiname muss die Endung „name.dat“ haben.

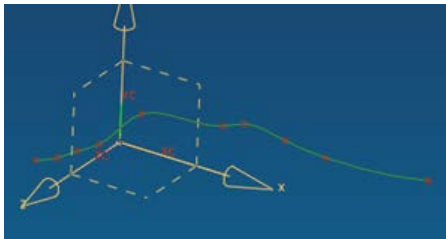
```
-20 -10 0
-15 -8 0
-10 -5 -0
-5 -2 0
5 8 0
25 11 0
30 13 0
40 12 0
50 11 0
75 13 0
```

Funktionsaufruf über “Einfügen → Kurve → Spline“

1. Funktion „Punkte“ wählen
2. Funktion „Punkte aus Datei“ wählen
3. Datei mit den Punktkoordinaten wählen. Der Dateiname muss die Endung „.dat“ haben.



4. Mit „OK“ wird der Spline erzeugt:

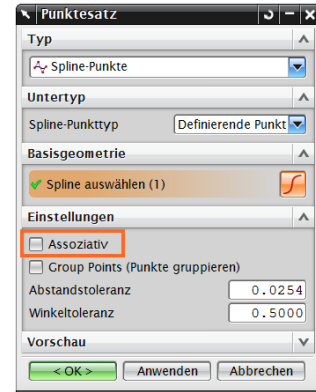


5. „Einfügen → Bezugsobjekt/Punkt/Ebene → Punkte Set“

Basisgeometrie:  
Spline auswählen

Einstellungen:  
Soll der Spline nach Erzeugung der Punkte gelöscht werden, dann darf „Assoziativ“ nicht aktiviert sein.

OK = Punkte Set erzeugen



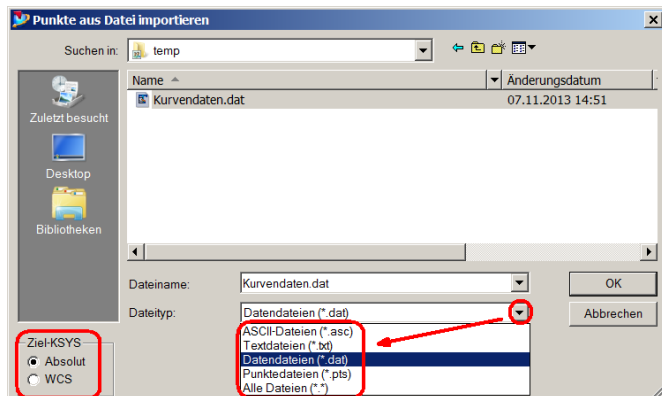
### Funktion 3: Punkte importieren (ab NX 8.5)

NX 8.5 Funktion aufrufen über „Datei → Importieren → Punkte aus Datei“

Den Dateityp wie gewünscht einstellen und die vorbereitete Koordinatendatei auswählen.

Als Trennzeichen zwischen den Werten werden u.a. Leerzeichen oder Komma automatisch erkannt.

Eventuell unten links im Dialogfenster das „Ziel-KSYS“ so einstellen, dass die Punkte wunschgemäß erzeugt werden.



**SEELAND** Informatik GmbH

Vangerowstr. 33  
69115 Heidelberg

+49 (06221) 89390 – 0

E-Mail: [seeland@seeland-gmbh.de](mailto:seeland@seeland-gmbh.de)

Internet: [www.seeland-gmbh.de](http://www.seeland-gmbh.de)